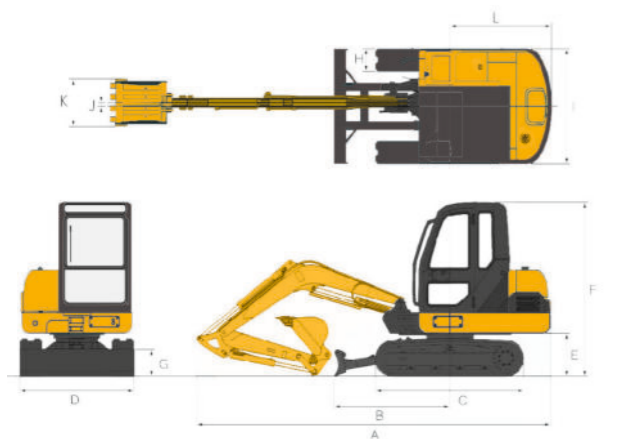


РАЗМЕРЫ



ЕИ:мм

A	B	C	D	E	F	G	H	I	J	K	L
5580	1740	2420	1950	660	2530	370	400	1880	100	733	1680

РАБОЧАЯ ЗОНА



ЕИ:мм

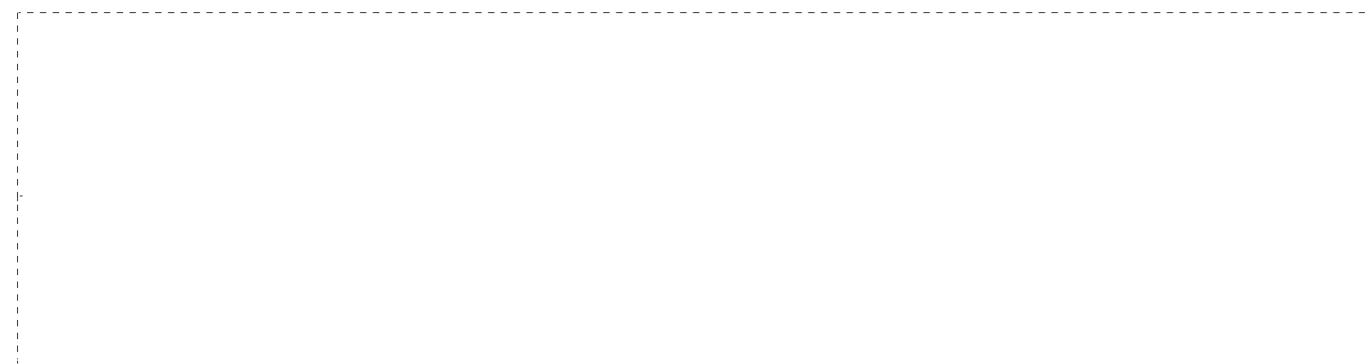
А	В	С	Д	Е	Ф
Максимальный радиус копания	3650	5320	3700	2750	2145
Максимальная глубина копания	5770				
Максимальная высота копания					
Максимальная высота разгрузки					
Максимальная глубина стенки котлована					
Минимальный радиус поворота					

ТЕХНИЧЕСКИЕ ХАРАКТЕРИСТИКИ

Параметр	Значение
Модель	HD55NSL
Рабочий вес	5120кг
Объем стандартного ковша	0.2м ³
Двигатель	
Марка	YANMAR
Модель	4TNV98L ZCPC
Мощность	35.5кВт/2400мин ⁻¹
Рабочие параметры	
Скорость поворота платформы	10.4об/мин
Скорость передвижения	3.0/4.5км/ч
Преодолеваемый уклон	30°

	Значение
Максимальное режущее усилие	37кН
Гидравлическая система	
Давление	20.6МПа
Поток	64.6л/мин×2+46.1л/мин
Параметры баков для ГСМ	
Объем топливного бака	120л
Объем гидробака	70л
Отвал	
Размер	1950мм×350мм
Диапазон регулировки (вверх/вниз)	345мм/420мм

- Этот буклет служит исключительно в рекламных целях, изображения и другое содержание может отличаться от реального. Производитель оставляет за собой право вносить изменения без предварительного уведомления.



KATO SCE ООО «АРСЕНАЛ-УРАЛ»

Адрес: 153000, Ивановская область, город Иваново, улица Зверева, дом 13

Тел: +7 (4932) 590-555



KATO

55NSL





ЗАМЕЧАТЕЛЬНАЯ ПРОИЗВОДИТЕЛЬНОСТЬ



Долговечность, скорость, универсальность и мощность мини-экскаватора HD55NSL позволяют ему работать в самых суровых условиях.

HD55NSL демонстрирует отличную производительность в гражданском строительстве, сельскохозяйственном строительстве, при земляных работах, демонтаже, при углублении дна и рытье траншей, при содержании дорог.

БЕЗОПАСНОСТЬ И ЭКОЛОГИЧНОСТЬ



Экологичный двигатель

Двигатель YANMAR отличается низким потреблением топлива, низким уровнем шума и высокой мощностью.



Рычаг блокировки

Дверь увеличенного размера, подъемная консоль и джойстики облегчают доступ в кабину.

ТРОЙНОЙ ГИДРОНАСОС

Система с тремя насосами

Гидросистема с тремя насосами идеально распределяет и использует поток, повышая производительность.

Система прямого привода

Система прямого привода хода обеспечивает плавное и быстрое маневрирование.

Система передвижения высокого давления

Система передвижения высокого давления обеспечивает более высокую проходимость.



Клапан удержания стрелы

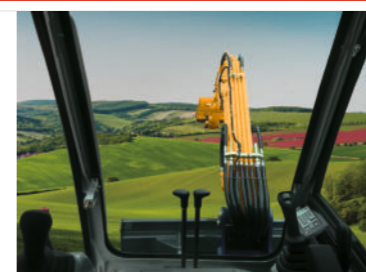
Удерживающий клапан эффективно блокирует опускание стрелы.



УДОБНОЕ РАБОЧЕЕ МЕСТО

Разветвленная система вентиляции с кондиционером

Мощная система вентиляции оснащена кондиционером, облегчает работу оператора



ЦИФРОВАЯ ПАНЕЛЬ



ПРОСТОР

ЛЕГКОСТЬ УПРАВЛЕНИЯ И ОБСЛУЖИВАНИЯ

X-образная рама



Полноразмерный капот облегчает доступ.



Высоко эффективный радиатор

Вместительный топливный бак



Рабочий фонарь под стрелой.

Усиленный бульдозерный отвал



KATO

HD55NSL

Быстрый, экономичный, комфортный и долговечный

KATO

ОСОБЕННОСТИ И ПРЕИМУЩЕСТВА НОВОЙ
МОДЕЛИ **HD55NSL**



Основные преимущества

- 1. Превосходная рентабельность**
- 2. Высокая производительность**
- 3. Комфорт в эксплуатации**
- 4. Удобство в обслуживании**
- 5. Исключительная долговечность**

1. Превосходная рентабельность

Основные гидравлические компоненты и двигатель собраны из оригинальных японских запчастей и деталей для внутреннего японского рынка

Рабочий вес: 5120кг

Мощность двигателя: 35.5кВт/2400об.мин

Стандартный объем ковша: 0.20м³



Джойстик: **KAWASAKI**(Япония)

Насос: **NACHI**
(Япония)

Двигатель: **YANMAR**

Регулирующий
клапан: **KYB**(Япония)

Тяговый двигатель: **KYB**(Япония)

Поворотный
двигатель: **NACHI**
(Япония)

Электронный распределительный насос

1. Электронная регулировка скорости с электронным приводом дроссельной заслонки
2. Одноплунжерный топливный насос



Высокоэффективная гидравлическая система

Гидравлическая система с тремя насосами оптимизирует работу золотника и внутреннего масляного контура, сводя к минимуму потери гидравлической энергии



Двигатель Yanmar нового поколения

1. Специально разработанный для КАТО, с высокой сопротивляемостью температурам, экономный в отношении масла и значительно превосходящий промышленные стандарты в других аспектах
2. Имеет низкий уровень выброса, экологичный



Режим холостого хода одним нажатием

Защита от остановки на холостом ходу
Эффективная экономия топлива

Электронный блок управления двигателем

Это мыслящий мозг, который может разумно регулировать обороты и мощность двигателя в соответствии с показаниями датчика ускорения, чтобы свести к минимуму расход топлива.



Режим холостого хода одним нажатием

Сокращает ненужные потери энергии



Полное взаимодействие трех систем

Система питания, гидравлическая система и система кондиционирования воздуха идеально подобраны для достижения максимальной экономичности

Умный воздушный кондиционер

Позволяет точно настроить температуру в кабине



Сравнение экономности KATO и других конкурирующих моделей:

Конкуренцы	KATO	Конкурент1	Конкурент2	Конкурент3	Конкурент4
	55NSL	KX-155	305.5E2	DX55-9C	PC56-7
Двигатель	YANMAR	KUBOTA	KUBOTA	YANMAR	KUBOTA
Номинальная мощность кВт/об.мин	35.5/2400	28.8/2200	33.6/2400	36.2/2100	36.00/2300
Тип топливного насоса	Распределительный насос с электронным управлением	Механический рядный насос	Механический рядный насос	Механический распределительный насос	Механический рядный насос
Расход топлива (При нормальной скорости) Л/Ч	4.3	5.0	5.2	4.6	5.0

Ведущие операционные показатели KATO:



Высокая подача гидравлического насоса

Подача насоса - самая большая среди машин того же типа, до 164,2 л/мин. Уникальная гидравлическая система KATO из трех насосов характеризуется быстрой, мощной и плавной работой.



Высокая скорость работы

Благодаря оптимальному сочетанию специального двигателя KATO и передовой гидравлической системы, 55NSL превосходит свои аналоги по скорости работы, что приводит к повышению эффективности при эксплуатации.



Продвинутый механизм буферизации

Конструкция буферного механизма основных компонентов обеспечивает более плавную работу.

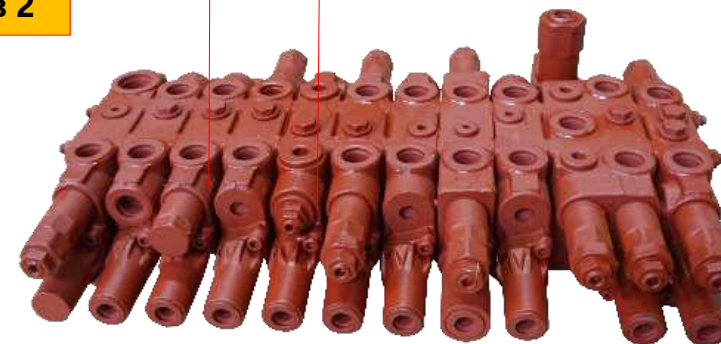


Ведущие операционные показатели KATO :

Распределяющий клапан с дополнительным резервным блоком клапанов облегчает установку навесного оборудования, особенно такого, как гидравлический захват древесины, который требует движения в четырех направлениях.

Блок
запасных
клапанов 2

Блок
запасных
клапанов 1



Блок клапанов для
установки дополнительного
навесного оборудования

2. Высокая производительность

KATO

Сравнение актуальных данных о машинах одинаковой грузоподъемности показывает, что KATO имеет:

① Более высокую скорость работы ② Более высокую эффективность работы



Модели конкурентов	KATO	модель1	модель2	модель3	модель4	модель5
	55NSL	KX-155	VIO55-2A	305.5E2	DX55-9C	PC56-7
Номинальная мощность кВт/об.мин	35.5/2400	28.8/2200	28.8/2000	33.6/2400	36.2/2100	36/2300
Максимальная подача насоса (л/мин)	164.2	121	115.8	140	145	134
Давление в главном предохранительном клапане (МПа)	24.5	23.5	24.5	24.5	20.6	24.5

Ведущие операционные показатели КАТО:

1) Простота в управлении

2) Увеличенный по сравнению с прошлой моделью, отвал, эффективно предотвращающий накопление грунта

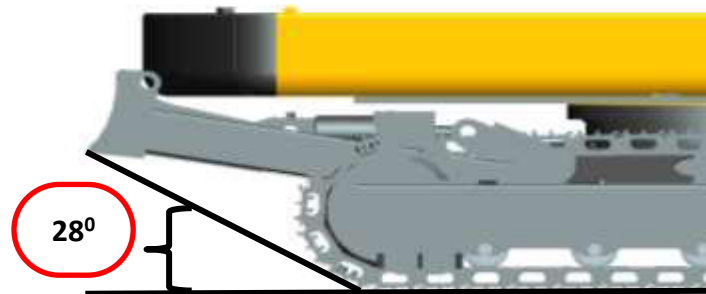
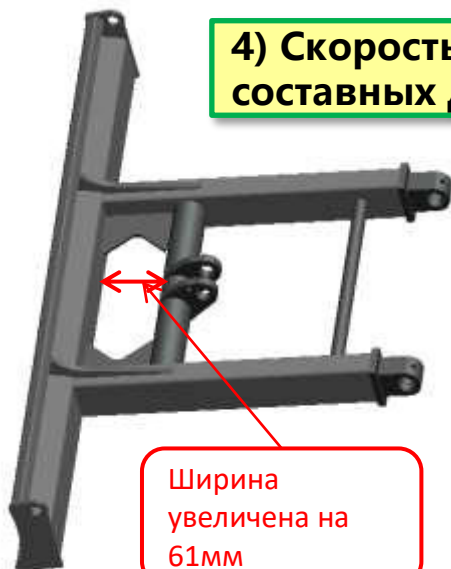
3) Угол вылета бульдозерного отвала увеличен с 24° до 28° , что повышает маневренность.

4) Скорость движения стрелы увеличена 10%, улучшена координация составных движений.

Улучшение

Улучшение

Улучшение



Особенности безопасности:

Унаследовал стандартные средства обеспечения безопасности

Полностью гидравлическая система блокировки для всех операций

Система нейтрального пуска двигателя

Автоматическое торможение при парковке

Автоматическое торможение при парковке с поворотом



Безопасная кабина, удобная для пользователя, оборудованная предохранительными конструкциями TOPS/ROPS и комфортными сиденьями в авиационном стиле.



Смещенное вперед лобовое стекло обеспечивает отличный обзор для оператора

оператору



Широкоформатный полноцветный ЖК-дисплей с умными напоминаниями о необходимости технического обслуживания



Правые рабочие фары перенесены на поворотную раму для улучшения видимости в темное время суток

Трехмерный кондиционер, обеспечивающий комфорт нахождения в кабине



Новый тип педалей, отвечающий требованиям эргономики



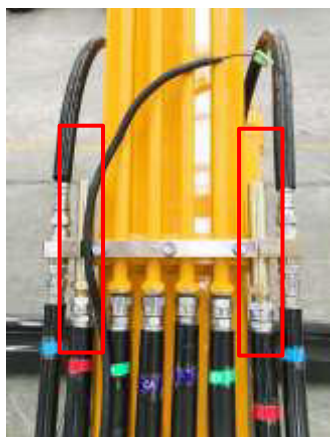
Встроенный Bluetooth позволяет совершать звонки и слушать музыку в удобное для оператора время



Модернизированный рычаг блокировки, обеспечивающий полный гидравлический контроль над ходом, отвалом и навесным оборудованием.

Сравнение параметров для технического обслуживания KATO и конкурирующих моделей :
55NSL демонстрирует большее удобство для пользователя в обслуживании.

Пункт сравнения	KATO 55NSL	Конкурент1
Гидравлические линии для установки гидравлического молота	Предварительно установлены на стреле	Не установлены
Радиатор	Большой объем	Малый объем
Топливный бак	120Л	100Л
АКБ	Большая емкость	Малая емкость



Преимущество: удобно расположены для последующей установки гидравлического молота



Параллельный радиатор и охладитель гидравлического масла:

- ① Удобен для ежедневного обслуживания и чистки
- ② Увеличенный объем радиатора предотвращает перегрев двигателя



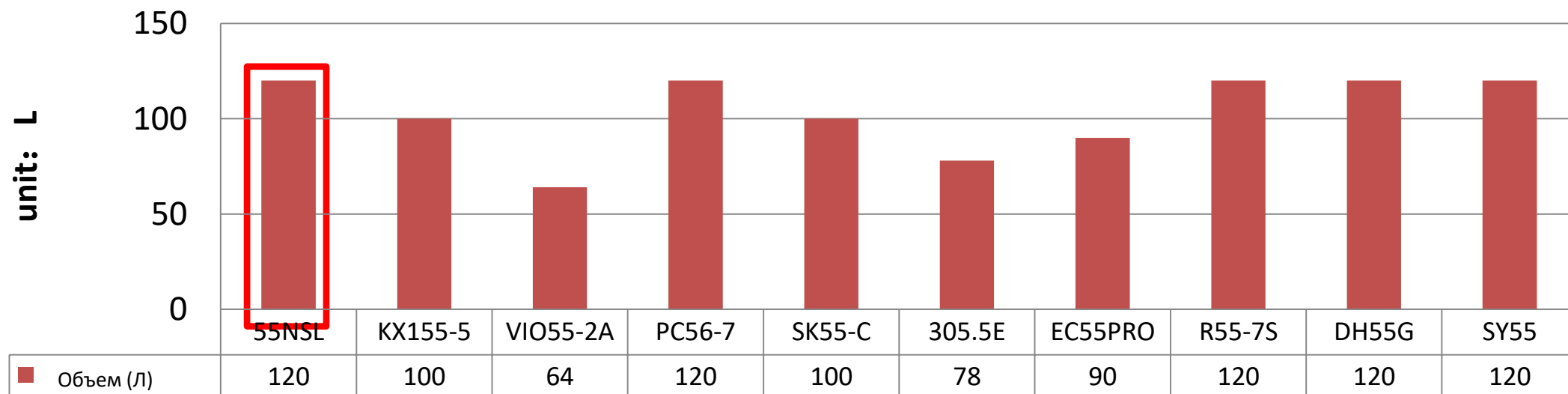
Используется необслуживаемая АКБ большой емкости

4. Удобство в обслуживании

KATO

Модели конкурентов	KATO 55NSL	Модель1 KX155-5	Модель2 VIO55-2A	Модель3 PC56-7	Модель4 SK55-C	Модель5 305.5E	Модель6 EC55PRO	Модель7 R55-7S	Модель8 DH55G	Модель9 SY55C
Объем топливного бака (Л)	120 ①	100	64	120	100	78	90	120	120	120

Объем топливного бака (Л)



♦ Топливный бак имеет достаточно большую емкость, что снижает потребность у пользователя в частой заправке

4. Удобство в обслуживании

KATO

Конструкция экскаватора обеспечивает свободный доступ ко всем рабочим узлам, просто снимите нужную крышку, и ключевые точки для обслуживания, такие, как двигатель, система охлаждения и фильтры станут легко доступны.



Тройная система фильтрации воздуха

Эффективно предотвращает попадание мелкой пыли и защищает двигатель



Внешнее расположение компрессора кондиционера

Техническое обслуживание и осмотр можно проводить стоя, что более удобно и эффективно



Охладители установлены параллельно

Легко чистить и обслуживать, а также увеличивать мощность для повышения эффективности охлаждения.



Умные напоминания об обслуживании

При необходимости технического обслуживания умные напоминания появляются сразу же после включения машины.



Сапун для гидравлического масла

Автоматически регулирует давление в масляном баке для защиты гидравлической системы.



Увеличенная емкость АКБ

Нет необходимости в частой зарядке, более длительное время работы в холостом режиме.



Установлены четыре пресс-масленки

Удобная заправка, тщательная смазка и повышенная долговечность поворотного подшипника





Полностью открываемая крышка двигателя облегчает обслуживание и осмотр.

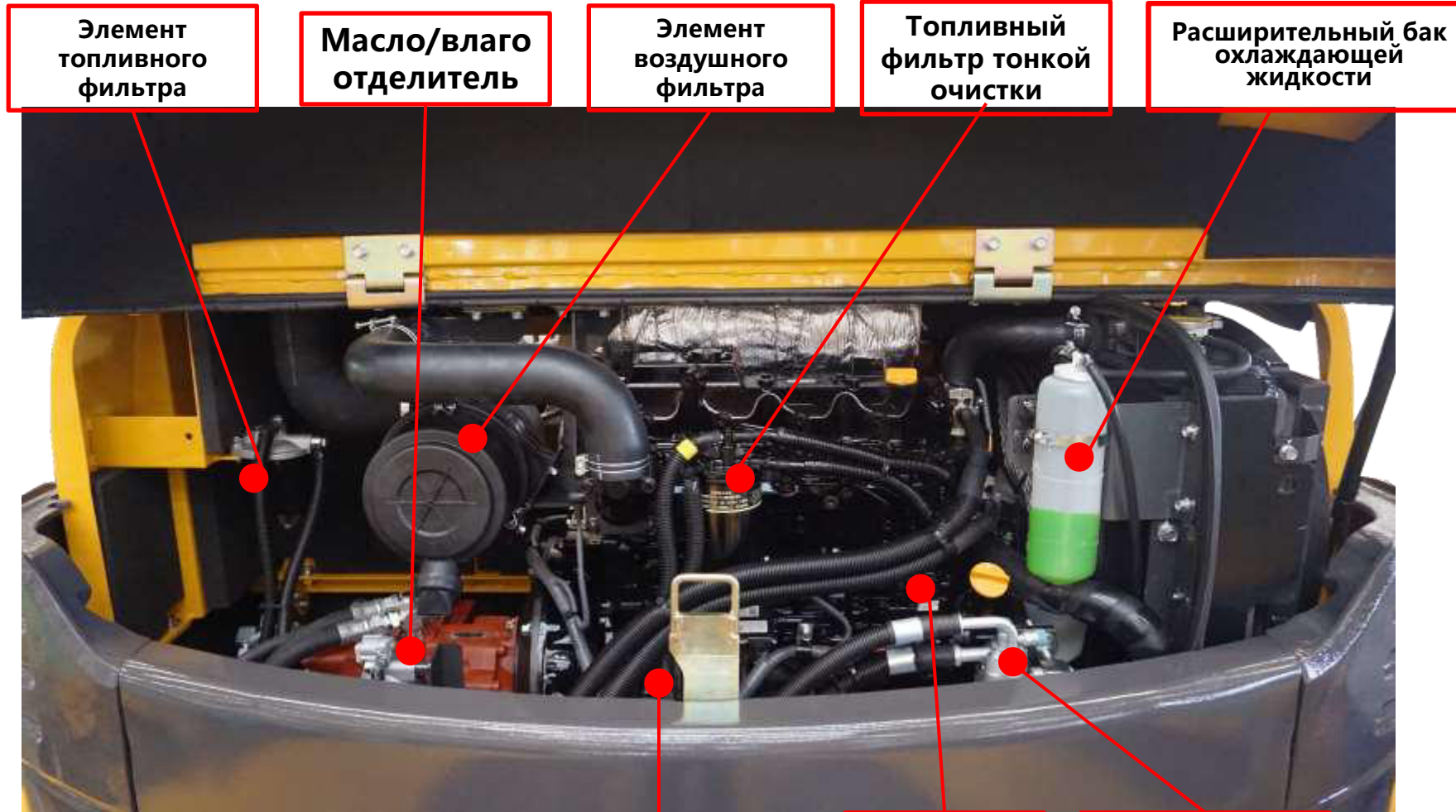
Даже в ограниченном пространстве для технического обслуживания небольших экскаваторов, мы используем полностью открывающиеся крышки, повышающие удобство обслуживания и ремонта.



Легкий доступ к двигателю при обслуживании.

4. Удобство в обслуживании

KATO



Элемент
топливного
фильтра

Масло/влаго
отделитель

Элемент
воздушного
фильтра

Топливный
фильтр тонкой
очистки

Расширительный бак
охлаждающей
жидкости

**Удобное обслуживание
двигателя и кондиционера**

Электронный
топливный
насос

Масляный
фильтр

Компрессор
кондиционера

Сравнение прочных структурных компонентов между KATO и конкурирующими моделями:

Стандартные элементы конфигурации:	HD55NSL	Модель А	Модель В
Двусторонняя защита рамы	√	×	×
Металлическая крышка	√	×	×
Поворотный край рамы с ударопрочной конструкцией типа D	√	×	×
Износостойкая Т-образная втулка	√	×	×
Бульдозерный отвал коробчатой конструкции	√	×	×

В плане долговечности HD55NSL имеет значительное преимущество.

КАТО демонстрирует явное преимущество в долговечности структурных компонентов:



Усиленные стрела и рукоять, укрепляющие обе стороны и точки напряжения.



Усиленный ковш предназначен для выполнения работ высокой интенсивности.



Увеличенная толщина и прочность нижней рамы увеличивает срок службы.



Поворотный край рамы с ударопрочной конструкцией типа D противодействует внешним нагрузкам.



Благодаря прочным стальным трубам и коробчатой конструкции отвал менее подвержен деформации.



Стальная крышка двигателя толщиной 3мм обеспечивает надежную защиту от внешнего воздействия.



Увеличенная толщина и прочность стальной гусеницы увеличивают срок службы.



Полностью чугунная ударопрочная защита поворотной рамы, обеспечивает безопасность внутренних компонентов.

KATO